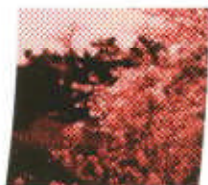




ここなら、もっと優しくなれる。



1 Shiny Ikejima



Daily Fantastic Life

RC造7階建 全39戸7タイプ
シャイニー池島

敷地面積/1,871.05㎡
建築面積/761.71㎡
延床面積/3,690.71㎡



APPEARANCE

自然豊かな環境のなかにも
落ち着きのある
すがすがしい空間です。
緑地との連携を重んじる外観と
シックな内装が
ほっと入居できる生活
を優しく包み込んでくれます。



ようこそ、暮らしのポランチへ。



暮らしとは何か、住まいとは、そして本当のやすらぎとは—
 生活様式が変化と多様性に富む今、マンションの本当の価値が問われています。
 最先、給食の地に産声をあげる「シャイニー池田」は、暮らしのスタンスと、ライフスタイルを研究し
 のとりの設計とハイグレードの仕様を携えた生活設計のライフスタイル。
 「住む」というより、暮しそのものが「生きる」
 そんなライフステージを具現、選んでいただきたいのです。

スパイシーな暮らしが、いい。



CONCEPT

シャイニー池田は最先端で創りを究めた、住環境がマンションの
 実現のために「5-Phase」構築を策定し、
 3月から始まるネオシティライフを開始し、1355戸のマンションを
 両建てを持ってご提供いたします。



- ペットも同居OK! ● 駐車場全戸分譲
- 建築工法(ハイサッシ)でこのうえない開放感!

鹿児島市内へ
 国分港へ
 鹿児島空港へ

車で **25** 分

APPROACH

アプローチはコンクリートや舗装には高床と柱を、車庫を並列配置、緑意にしました。
 高さ2500mmの木目調エントランスドアを入るとテラコッタタイルの床と入居大扉の開放感が出現。
 天井高3,000mmの天井上げ天井と間接照明で「ローバディ」あられるアサインに。

マンションといえば、普通は都市にあるもの。

こんなに景色がよくて、自然があって、住みよさそうな場所に、近代的な7階建。

マンションってホントにいっぱいあって、どこも同じように見えるけど

ここってどうなの? どこがいいの?

利便性は? アクセスは? 間取りや仕様はどう?

もっと欲をいえば

手が届く価格で使い勝手の良いマンションがいいな。

いやされる、空間が欲しい。



自然豊かな始良の地に漂とそびえたつ、ランドマーク「シャイニー池島」

自然との共生、住まいの本質をテーマに

ステイタスあふれる居住空間を

高品質・リーズナブルな価格で実現した分譲マンションです。

鹿児島市へ、国分市へ、鹿児島空港へもアクセス良好な上に

福岡や宮崎にも軽快なフットワーク。

シャイニー池島から始まる新しいカタチのアーバンライフを

あなたのスタイルでアレンジしてみませんか。

環境 Environment



静かさとゆとりあふれる立地にもかかわらず、多方面へ好アクセス。

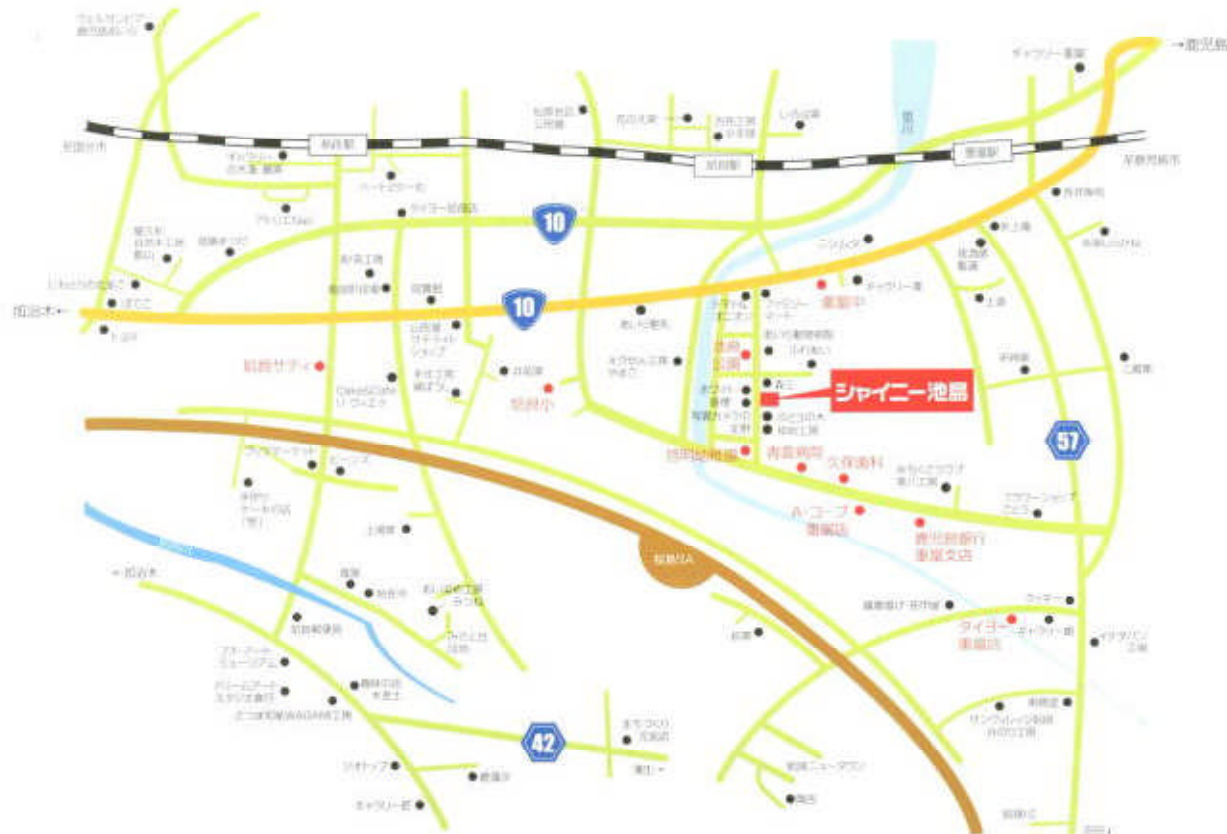
マイカーやJRで鹿児島市内や国分市も身近です。

生活圏内には、処方サティをはじめ、銀行、総合病院、公園など利便施設もそろっています。

また、幼稚園、小・中学校と教育機関も充実しており、快適な暮らしを楽しめる永住環境です。



閑静なだけじゃない。豊かな自然だけでもない。
いわば、暮らしのポランチェリア。



Circumstance

始末小学校	約 1,200m	[徒歩約 15分]
豊原中学校	約 800m	[徒歩約 10分]
西明助保育園	約 150m	[徒歩約 2分]
戸始良駅	約 1,400m	[徒歩約 18分]
池原公園前バス停	約 80m	[徒歩約 1分]
A・コープ豊原店	約 450m	[徒歩約 6分]
タイム・豊原店	約 1,100m	[徒歩約 14分]
豊原郵便局支店	約 580m	[徒歩約 8分]
始末総合運動公園	約 1,500m	[徒歩約 19分]
池原公園	約 80m	[徒歩約 1分]
豊原海水浴場	約 1,700m	[徒歩約 22分]
久保菜科	約 350m	[徒歩約 5分]
青香病院	約 250m	[徒歩約 4分]
始末駅前児童遊園出張所	約 1,200m	[徒歩約 15分]
始末駅前防災研修センター	約 1,200m	[徒歩約 15分]



意匠 Planning

心地よい暮らしをお約束するゆとりの設計。
人に優しい発想と工夫が随所に活かされています。



LIVING & DINING SPACE

いつも楽しい居間と食卓が備わるリビング・ダイニングは、家族の楽しい時間をのびのびとゆとりの広さを確保。高さ2.2mのハイサッシ設計でさらさらの光射しと風をふんたんに取り入れます。床は落ち着いた色調のフローリング床を採用。癒しと気品あふれる自然素材で創りのスペースを格調高く演出します。

- 2.2mハイサッシ
- ワイド開閉
- カーテンBOX
- 幅広フローリング
- パリアフリー設計
- 天井高2450

PRIVATE ROOM

独立性を重視したプライベートの居室はプライベートな時間を心置きなく過ごしていただくためのデザインに、主寝室、子ども部屋、書斎等、お使いいただく方のライフスタイルにきちんとお応えする多目的のスペースにしました。収納力に工夫をこらしたクローゼットも広くとってあります。

- パリアフリー設計
- カーテンBOX
- ワイドクローゼット



WA - ROOM

日本古来の和空間を重視したデザインは、落ち着いたイメージに、日本人の居住を呼び喚する格調高いスペースです。また、お部屋のアクセントとして床の間に襦袢(仕子)のタイフ。昇人柱はゆとりとした収納力で、平昼のお客様のご来店のためのお着替えにも最適です。

- ワイド押入
- エアコン取り付け可能
- パリアフリー設計



VESTIBULE

大切なお客様を優しくお迎えする玄関は、土間部分に磨き石を採用し高級感を引き立てます。床から浮かせて天井まで達する大収納のシューズボックスは、朝昼晩別で玄関を高さ高く演出。そしてボックス下にはスツールを設置。靴の脱ぎ履きに大変便利。収納にもなる優れモノです。

- パリアフリー設計
- シューズボックス
- 大収納下足入れ



写真：住友不動産

設備 Facilities

暮らしをサポートするワンランク上の設備。あれもこれも、奥様思い、家族思いのこだわり仕様。



COOKING SPACE

キッチンには、家事動線に配慮したデザイン性豊かな設計。家族とのコミュニケーションを大切にしながらお料理を楽しめます。冬場のつらい水仕事に最適な足元温風機や食器乾燥機、さらにはマンションにはめずらしい床下収納庫まで完備。収納性と使いやすさにとことんこだわったゆとりのあるスペースで、利便の質を十分に発揮出来ます。



床下収納庫



足元温風機



食器乾燥機

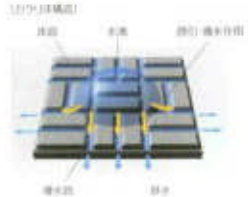
全戸タイプに搭載!

UNIT BATH

浴室内は1,400×1,600mm-1,800mmのゆったりサイズ。設備も豊富な機能収納パネルや高級感あふれる水栓などデザイン性に優れたものはもちろん、水はけバタン(カラリ床)や人口暖房の新しいレンジレネンク設計、雨の日も洗濯物が乾かせる浴室乾燥機など、お風呂を家業にごまかなく楽しんでいただくための工夫が満載です。



カラリ床



レンジレネンク設計



LAVATORY

忙しい朝の身支度は使いやすい洗面台でスマートに。開口1,200mmのゆったりスペースにワイドな3面鏡。洗髪やボール面のお掃除に便利なシャワー水栓など、使う人の視点に立った工夫が随所にちりばめられています。そして何よりも豊富な収納力、多くてごちゃごちゃしやすい洗剤や小物類がタイトにまとめられます。



洗剤収納ボックス



日用品収納ボックス

仕様 Methods

シャイニー池島は全戸南向き。都市型マンションに追随する仕様と設計がこんなに充実。

SOUNDPROOF

シャイニー池島では独自の施工標準や施工法により、マンションの居住性で最も問題とされる防音性・静音性を高めています。各戸間隔はコンクリート厚200mmの新設仕組、天井42cm厚の浮き床で防音効果を発揮。



SAFETY GUARD

ダブルロックキーでピッキング対策も万全の上、約1,000個種の鍵バターンを持ち、複製が困難でピッキング対策を施したダブルロックシステムキーを採用しました。鍵穴が狭く鍵が通しにくいため、1キー1タイプが最大のメリットです。

エレベーターで、エレベーターと隣りによる両者の扉が同時に開くのを防ぐこと、両扉閉鎖時にエレベーターで扉が開くのを防ぐこと、エレベーターとして扉が閉鎖してもエレベーターが動かないように対策を講じています。



ダブルロックキー



防煙装置

OTHERS

エレベーターは、不意に降りた荷物や乗降口などをお守り保護するウォールスルー(防入装置)や防カッターを設置。扉は入れ替わりロックシステムで、防犯対策も万全です。

【防犯対策】防犯カメラを設置し、地下とビルコニエーの2カ所には防犯カメラを設置し、防犯対策も万全です。



防煙装置



防犯カメラ



ウォシュレット

ウォシュレットは2つの節電機能。お湯を省く機能(お湯を省くモード)の節電機能。タイマー機能は毎日自動掃除でもお湯を省く、しかもお湯が冷たくてもお湯が熱いままです。

建築工法 (ハイゼット/H=2200mm)

採光性に優れた快適空間を実現。

床を下に出すことによって高さ2200mmのハイゼット空間を実現。従来のマンションに比べて採光性を格段に高め、しかも天井高は2,450mmで、ゆとりある居住空間を実現しています。



24時間換気システム

室温を一定に保ったまま空気の入れ替えが可能です。

換気システムは、換気効率を高め、室内の空気を常に新鮮に保ち、湿度を一定に保ち、快適な居住空間を実現しています。



シックハウス症候群にもしっかり対応

最高グレードの「ファースター」の塗料を使用し、壁に有害なホルムアルデヒドを放出しません。化学物質に敏感な小さいお子さまがいるご家庭にも安心です。

シックハウスの原因は、有害な化学物質が建材や家具から揮発することによって発生します。有害な化学物質を排出しないように対策を講じています。



ペット共生型マンション

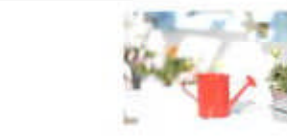
ペットと一緒に安心して暮らせます。【例】マンションの敷居高がペットに合わせた高さになっています。



1階住戸に専用庭設置

1階住戸には専用庭を設置しました。様々な用途にお使いいただけます。

1階住戸専用庭面積：44.7㎡(13.24坪)
2階住戸専用庭面積：44.2㎡(13.20坪)
3階住戸専用庭面積：44.4㎡(13.44坪)
4階住戸専用庭面積：44.5㎡(13.40坪)

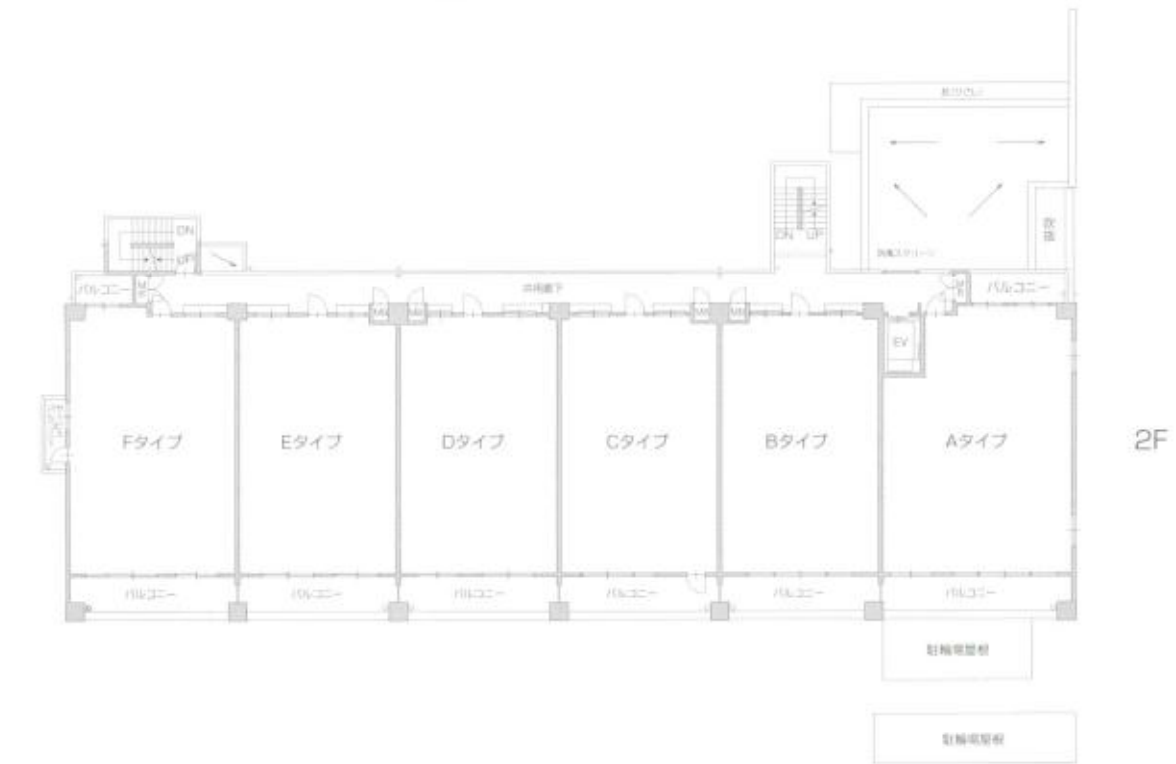
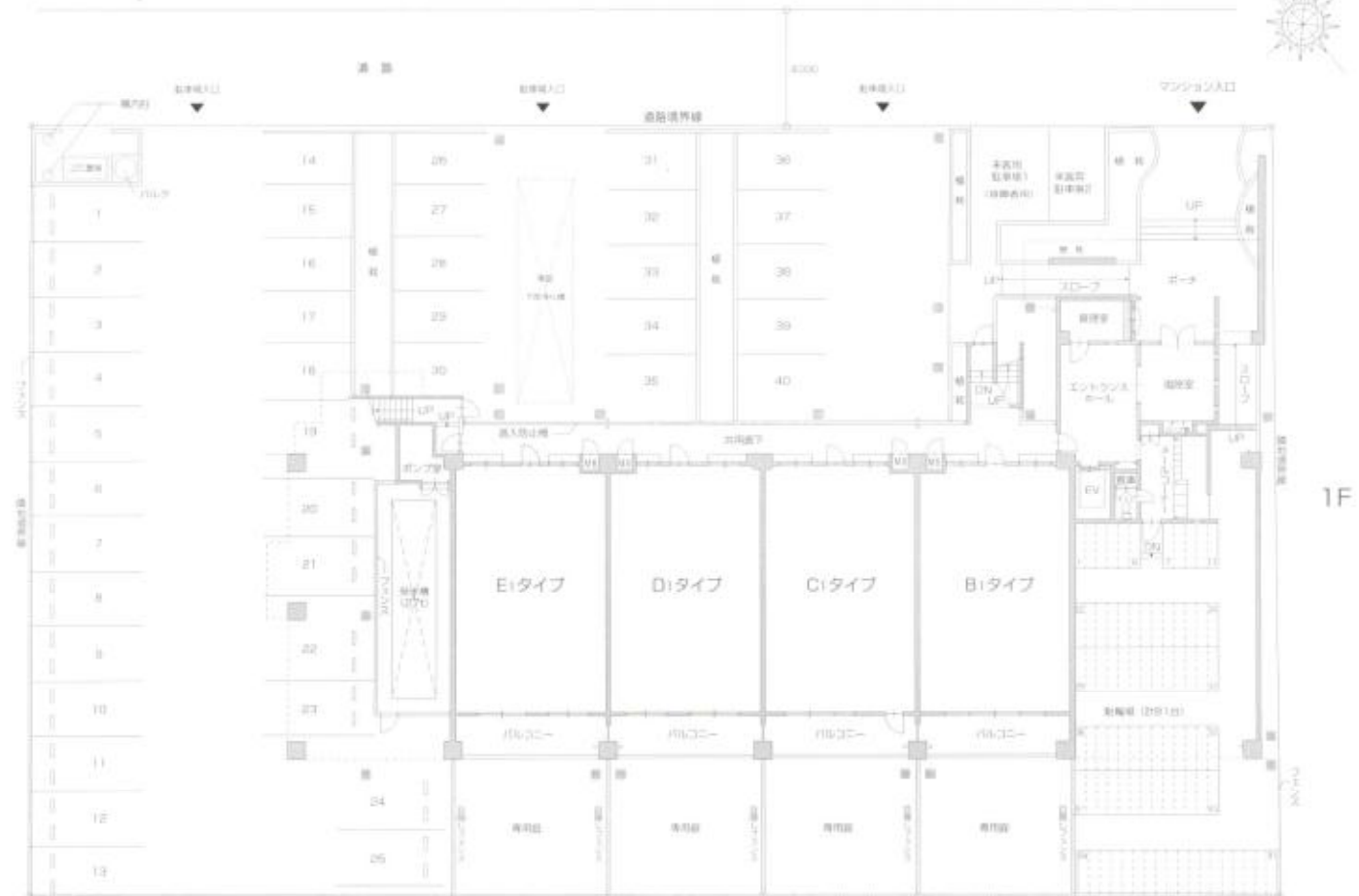


以下のアイテムがすべて標準搭載。優れた住空間をつくるセキュリティ&アメニティ。

- 1. 全戸南向き (全戸南向き)
- 2. 防音性 (防音性)
- 3. 防犯対策 (防犯対策)
- 4. 防煙装置 (防煙装置)
- 5. 防犯カメラ (防犯カメラ)
- 6. 防音性 (防音性)
- 7. 防音性 (防音性)
- 8. 防音性 (防音性)
- 9. 防音性 (防音性)
- 10. 防音性 (防音性)
- 11. 防音性 (防音性)
- 12. 防音性 (防音性)
- 13. 防音性 (防音性)
- 14. 防音性 (防音性)
- 15. 防音性 (防音性)
- 16. 防音性 (防音性)
- 17. 防音性 (防音性)
- 18. 防音性 (防音性)
- 19. 防音性 (防音性)
- 20. 防音性 (防音性)



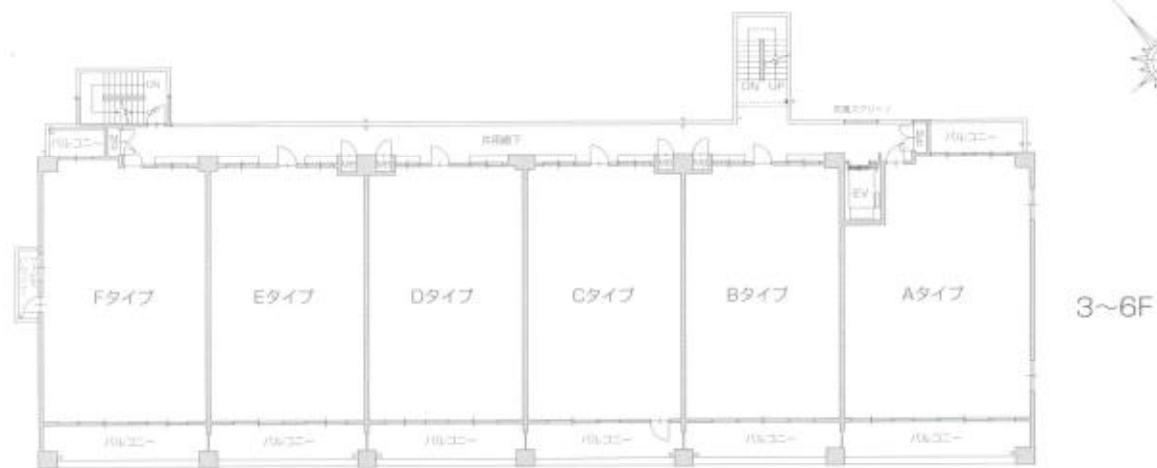
約1/333



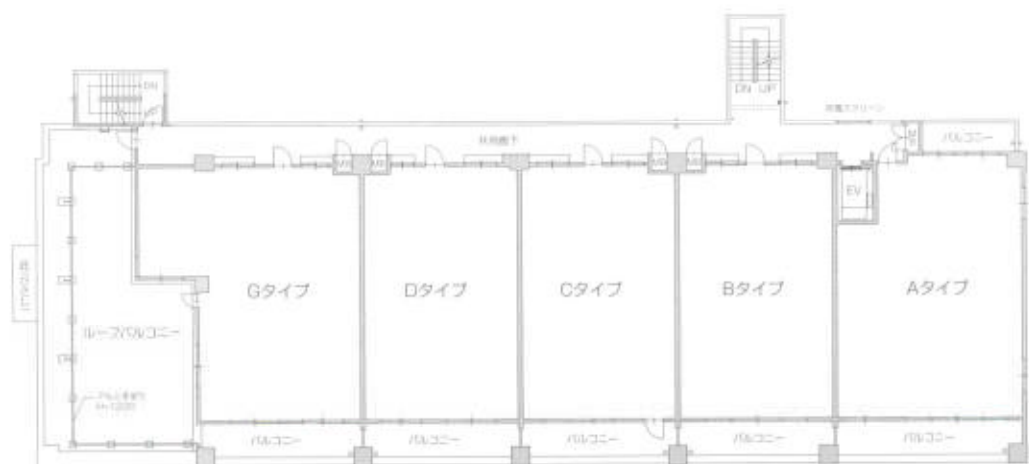
図面集

夢のイマジネーション。7つのオブジェ。





3~6F



7F



屋上

図面集をご覧になる際の注意事項

- 各戸の専有部分の登記面積(建物区分所有権に関する法律)に基づき、内法計算で算出されますので、コンクリートの造替(建築基準法による算定の計算)より若干小さくなります。●専有面積にメーターボックス(計器)は含まれます。
- 住戸内のバルコニー(PS)は専有面積に含まれます。専有面積はすべて坪表示しています。寸法は多少誤差が生じる恐れがありますのであらかじめご了承ください。●2階以上の各階階の積載重は、登記計算による面積を1㎡あたり(重量)で算出したものです。和室は、おたみの敷き板敷き表示しています。●専有部分面積の表示は登記計算で算出したが、実際には0.3025を掛けたものです。●積載重は階階の積載重上、多少の差があります。また寸法に差が生じる場合がありますのであらかじめご了承ください。●有効面積の表示は、手前の表示が生じる場合がありますのであらかじめご了承ください。●柱、梁のサイズ、壁厚および天井高は登記による面積より若干異なる場合がありますのであらかじめご了承ください。●設備機器類(エアコン、スイッチ、カーブスリッパ、テレビ、電話機、電子機器)の取付け位置については、施工の際必ず手元変更する場合がありますのであらかじめご了承ください。●各種機器の取付け位置は施工上の都合により、設計、設備、仕様の一部に変更が生じる場合がありますのであらかじめご了承ください。●敷地および建物(建築、設備、仕様)の詳細は設計図書にてご確認ください。



北側立面図



南側立面図



東側立面図



西側立面図

A	B	C	D	G	
701	702	703	704	705	
A	B	C	D	E	F
601	602	603	604	605	606
A	B	C	D	E	F
501	502	503	504	505	506
A	B	C	D	E	F
401	402	403	404	405	406
A	B	C	D	E	F
301	302	303	304	305	306
A	B	C	D	E	F
201	202	203	204	205	206
A	B	C	D	E	F
101	102	103	104	105	106

約1/66

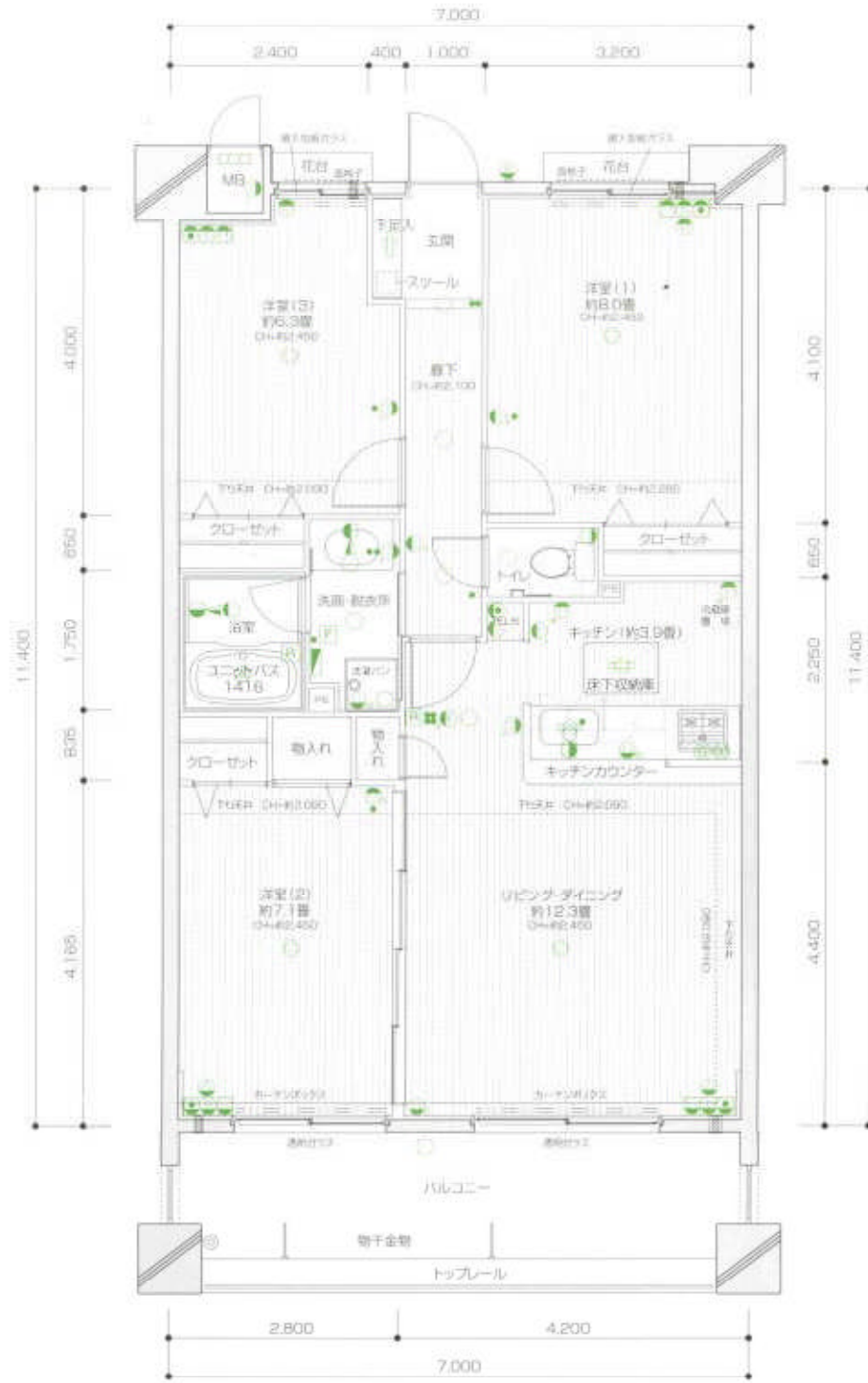


Cタイプ 703号

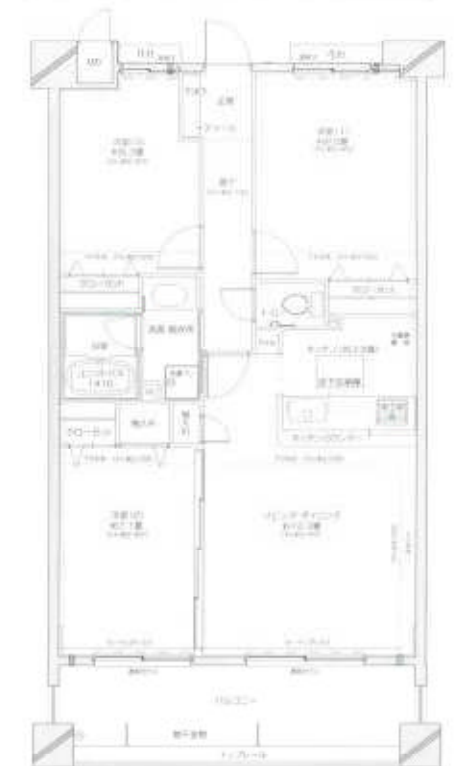


A	B	C	D	G	
701	702	703	704	705	
A	B	C	D	E	F
601	602	603	604	605	606
A	B	C	D	E	F
501	502	503	504	505	506
A	B	C	D	E	F
401	402	403	404	405	406
A	B	C	D	E	F
301	302	303	304	305	306
A	B	C	D	E	F
201	202	203	204	205	206
A	B	C	D	E	F
101	102	103	104	105	106

約1/66



Dタイプ 705号



C1タイプ 102号 専用面積 / 44.27㎡ (13.39坪)



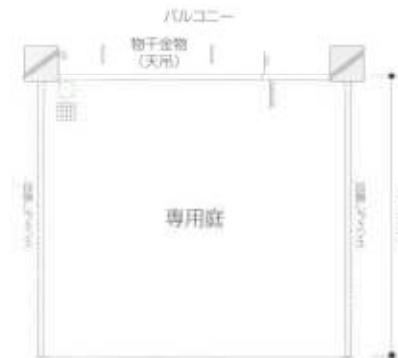
C1タイプ

102号 専用面積 / 44.27㎡ (13.39坪)

- 凡例
- | | | | | |
|---------------|-----------------------|-----------|----------|---------------|
| コンソール | クローゼット | 専有(共用)扉 | スライド | 給湯用FPCコン |
| 2in1コンソール | 2in1クローゼット | インターロック扉 | 3in1スライド | 浴室換気乾燥機用FPCコン |
| 3in1コンソール | 鍵付クローゼット | 2ドア扉 | 4in1スライド | 給湯機 |
| 2in1鍵付コンソール | 鍵付鍵穴クローゼット | 鍵付2重扉 | 鍵付スライド | 鍵付鍵穴FPCコン |
| 3in1鍵付コンソール | 鍵付鍵穴クローゼット(インターロック兼用) | 鍵付2重扉(鍵付) | 鍵付鍵穴スライド | 鍵付鍵穴FPCコン |
| 2in1鍵付2重コンソール | 鍵付鍵穴クローゼット(インターロック兼用) | 鍵付2重扉(鍵付) | 鍵付鍵穴スライド | 鍵付鍵穴FPCコン |
| 3in1鍵付3重コンソール | 鍵付鍵穴クローゼット(インターロック兼用) | 鍵付2重扉(鍵付) | 鍵付鍵穴スライド | 鍵付鍵穴FPCコン |
| 2in1鍵付2重コンソール | 鍵付鍵穴クローゼット(インターロック兼用) | 鍵付2重扉(鍵付) | 鍵付鍵穴スライド | 鍵付鍵穴FPCコン |
| 3in1鍵付3重コンソール | 鍵付鍵穴クローゼット(インターロック兼用) | 鍵付2重扉(鍵付) | 鍵付鍵穴スライド | 鍵付鍵穴FPCコン |

約1/132

D1タイプ 103号 専用面積 / 44.44㎡ (13.44坪)



D1タイプ

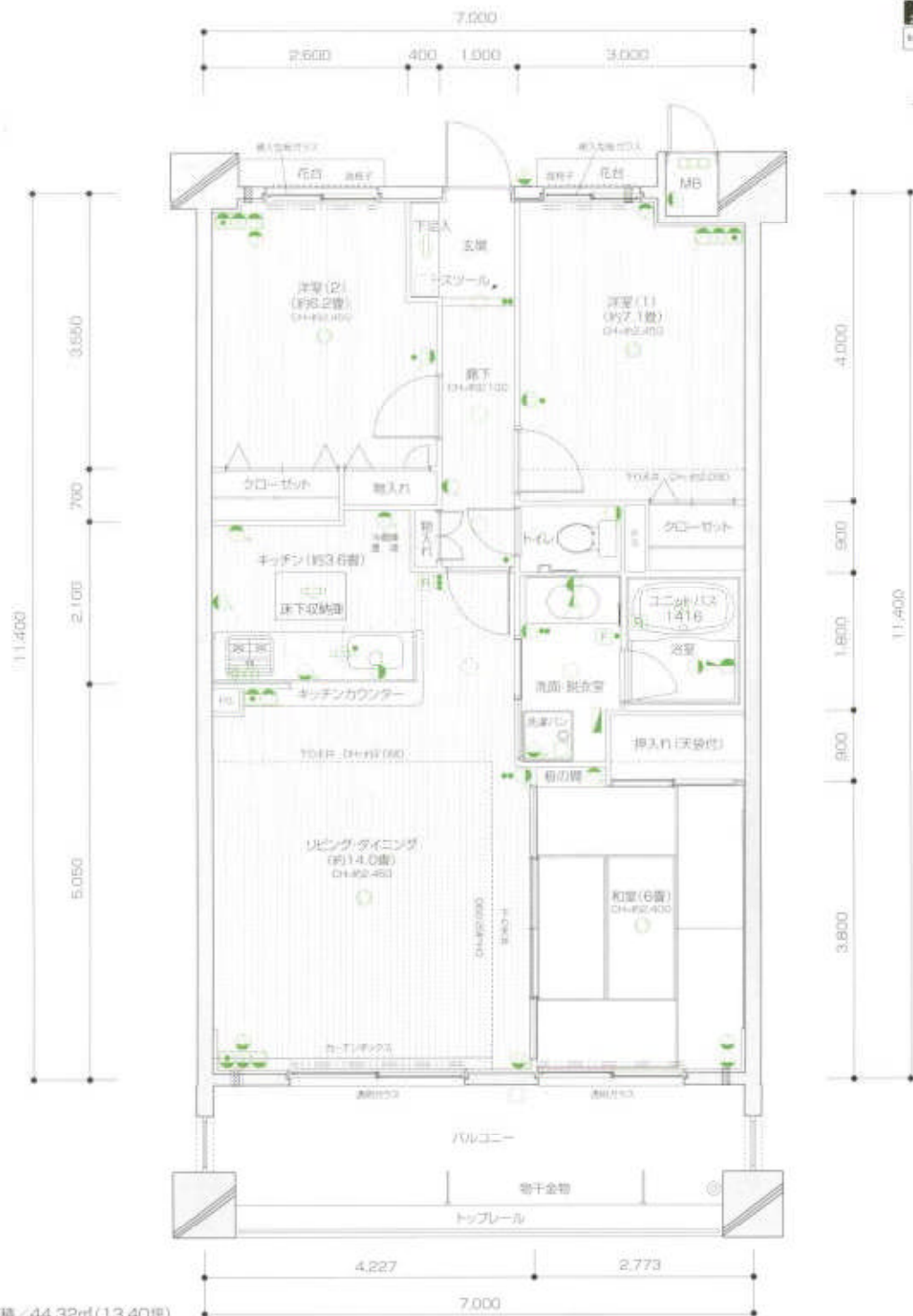
103号 専用面積 / 44.44㎡ (13.44坪)

- 凡例
- | | | | | |
|---------------|-----------------------|-----------|----------|---------------|
| コンソール | クローゼット | 専有(共用)扉 | スライド | 給湯用FPCコン |
| 2in1コンソール | 2in1クローゼット | インターロック扉 | 3in1スライド | 浴室換気乾燥機用FPCコン |
| 3in1コンソール | 鍵付クローゼット | 2ドア扉 | 4in1スライド | 給湯機 |
| 2in1鍵付コンソール | 鍵付鍵穴クローゼット | 鍵付2重扉 | 鍵付スライド | 鍵付鍵穴FPCコン |
| 3in1鍵付コンソール | 鍵付鍵穴クローゼット | 鍵付2重扉(鍵付) | 鍵付鍵穴スライド | 鍵付鍵穴FPCコン |
| 2in1鍵付2重コンソール | 鍵付鍵穴クローゼット | 鍵付2重扉(鍵付) | 鍵付鍵穴スライド | 鍵付鍵穴FPCコン |
| 3in1鍵付3重コンソール | 鍵付鍵穴クローゼット | 鍵付2重扉(鍵付) | 鍵付鍵穴スライド | 鍵付鍵穴FPCコン |
| 2in1鍵付2重コンソール | 鍵付鍵穴クローゼット(インターロック兼用) | 鍵付2重扉(鍵付) | 鍵付鍵穴スライド | 鍵付鍵穴FPCコン |
| 3in1鍵付3重コンソール | 鍵付鍵穴クローゼット(インターロック兼用) | 鍵付2重扉(鍵付) | 鍵付鍵穴スライド | 鍵付鍵穴FPCコン |

約1/132

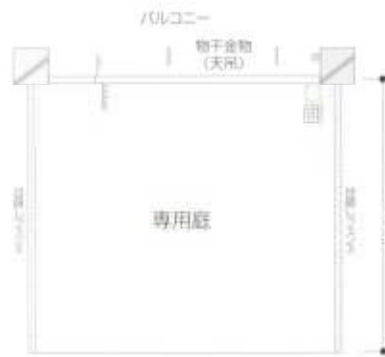
A	B	C	D	E	F
701	702	703	704	705	706
A	B	C	D	E	F
801	802	803	804	805	806
A	B	C	D	E	F
901	902	903	904	905	906
A	B	C	D	E	F
1001	1002	1003	1004	1005	1006
A	B	C	D	E	F
1101	1102	1103	1104	1105	1106

約1/66



E1タイプ

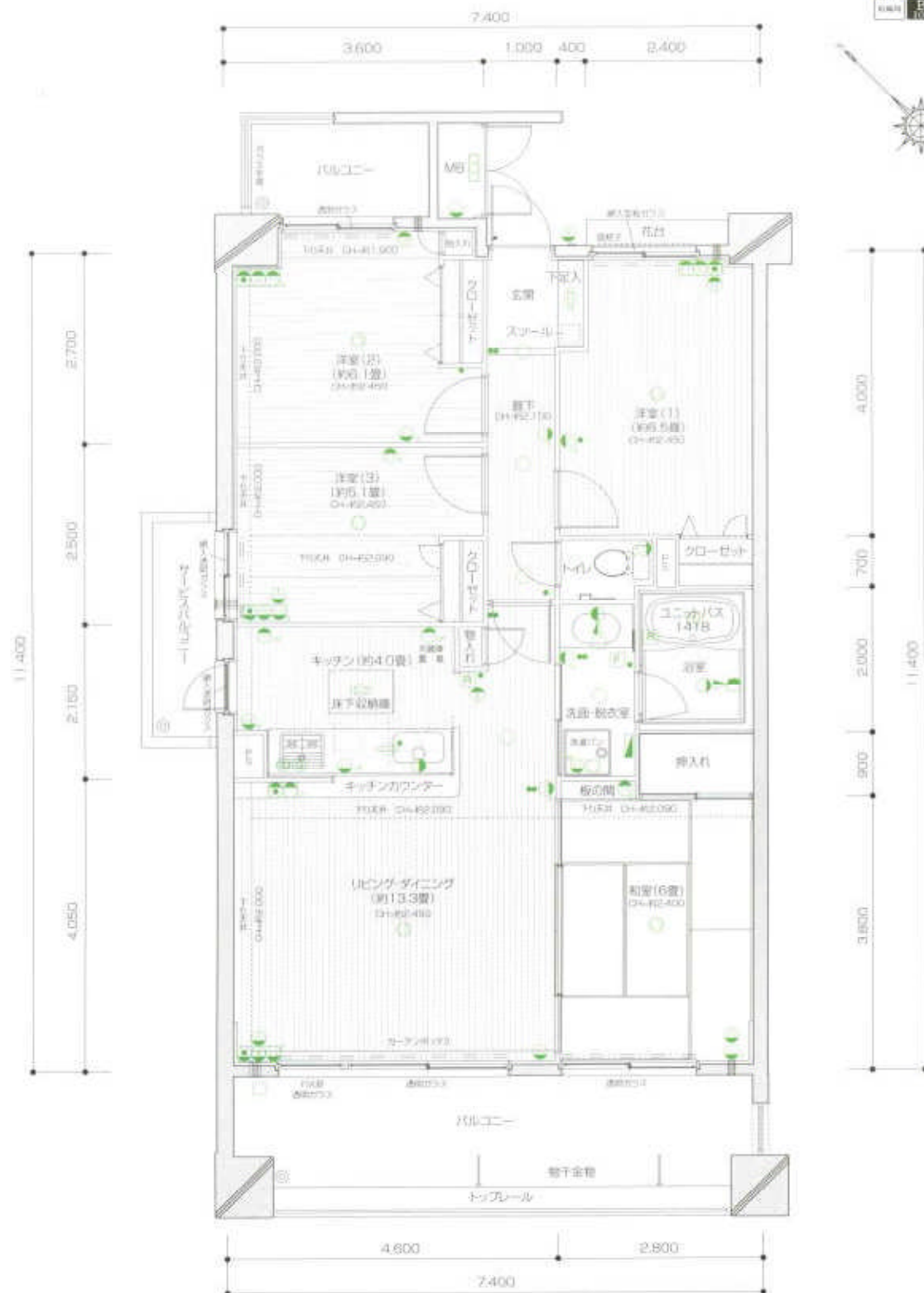
105号:専用底面積 / 44.32㎡(13.40坪)



- 凡例
- | | | | | |
|------------|-----|-------------|---------|---------|
| コンセント | フック | 換気扇 | スイッチ | 防音材 |
| 20Aコンセント | タンク | インターホン | 3線スイッチ | 防音材(エコ) |
| アースコンセント | 洗面台 | アフターコート | 4線スイッチ | 防音材(標準) |
| アース対応コンセント | 洗面器 | 防音材(フローリング) | 換気扇スイッチ | ガラス |
| アース対応コンセント | 洗面器 | 防音材(フローリング) | 換気扇 | ガラス |
| アース対応コンセント | 洗面器 | 防音材(フローリング) | 換気扇 | ガラス |
| アース対応コンセント | 洗面器 | 防音材(フローリング) | 換気扇 | ガラス |
| アース対応コンセント | 洗面器 | 防音材(フローリング) | 換気扇 | ガラス |

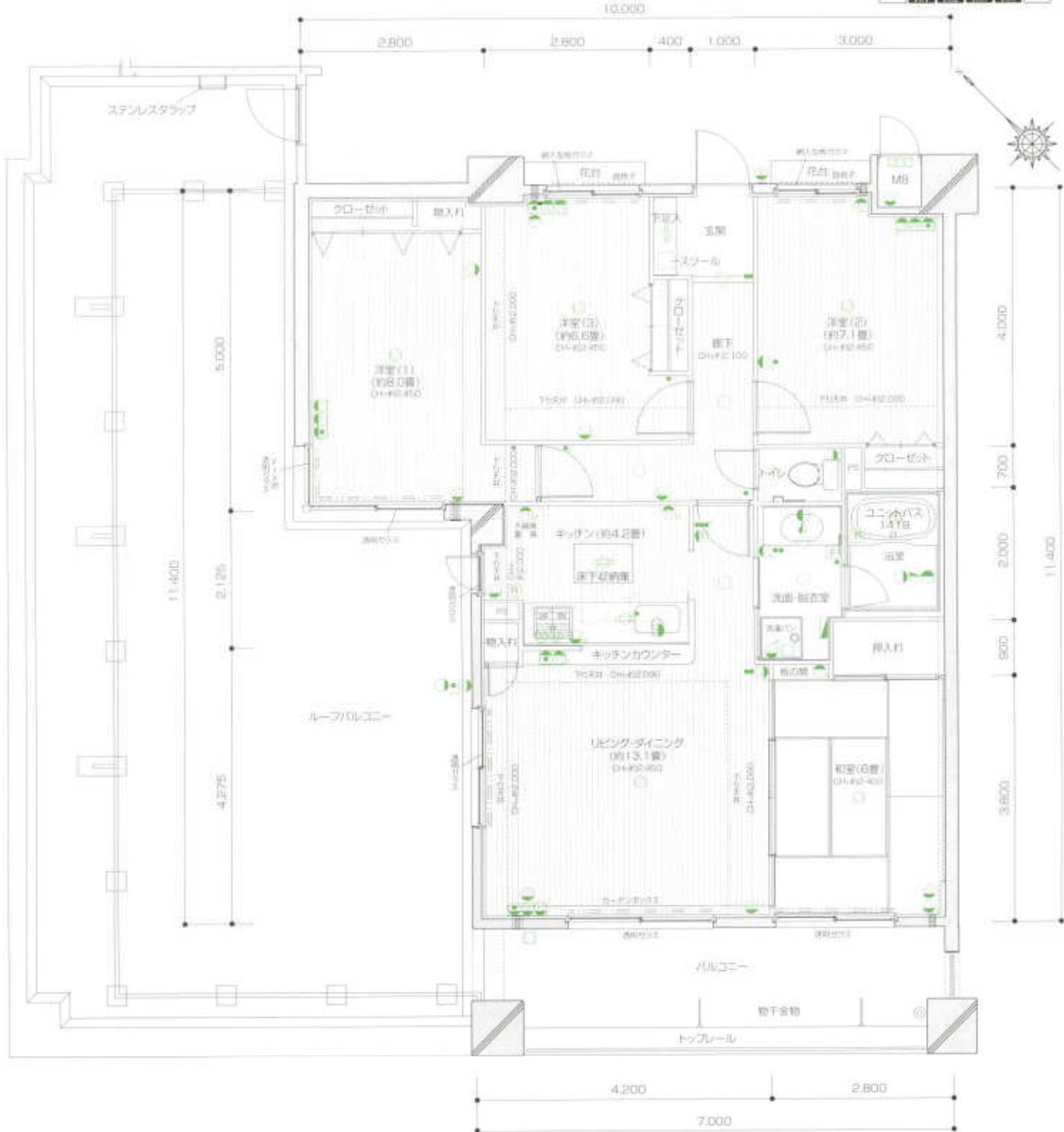
A	B	C	D	E	F
201	202	203	204	205	206
A	B	C	D	E	F
301	302	303	304	305	306
A	B	C	D	E	F
401	402	403	404	405	406
A	B	C	D	E	F
501	502	503	504	505	506
A	B	C	D	E	F
601	602	603	604	605	606

約1/66



- 凡例
- | | | | | |
|------------|-----|-------------|---------|---------|
| コンセント | フック | 換気扇 | スイッチ | 防音材 |
| 20Aコンセント | タンク | インターホン | 3線スイッチ | 防音材(エコ) |
| アースコンセント | 洗面台 | アフターコート | 4線スイッチ | 防音材(標準) |
| アース対応コンセント | 洗面器 | 防音材(フローリング) | 換気扇スイッチ | ガラス |
| アース対応コンセント | 洗面器 | 防音材(フローリング) | 換気扇 | ガラス |
| アース対応コンセント | 洗面器 | 防音材(フローリング) | 換気扇 | ガラス |
| アース対応コンセント | 洗面器 | 防音材(フローリング) | 換気扇 | ガラス |
| アース対応コンセント | 洗面器 | 防音材(フローリング) | 換気扇 | ガラス |

A	B	C	D	E	F	G
701	702	703	704	705	706	707
708	709	710	711	712	713	714
715	716	717	718	719	720	721
722	723	724	725	726	727	728
729	730	731	732	733	734	735
736	737	738	739	740	741	742
743	744	745	746	747	748	749
750	751	752	753	754	755	756
757	758	759	760	761	762	763
764	765	766	767	768	769	770
771	772	773	774	775	776	777
778	779	780	781	782	783	784
785	786	787	788	789	790	791
792	793	794	795	796	797	798
799	800	801	802	803	804	805
806	807	808	809	810	811	812
813	814	815	816	817	818	819
820	821	822	823	824	825	826
827	828	829	830	831	832	833
834	835	836	837	838	839	840
841	842	843	844	845	846	847
848	849	850	851	852	853	854
855	856	857	858	859	860	861
862	863	864	865	866	867	868
869	870	871	872	873	874	875
876	877	878	879	880	881	882
883	884	885	886	887	888	889
890	891	892	893	894	895	896
897	898	899	900	901	902	903
904	905	906	907	908	909	910
911	912	913	914	915	916	917
918	919	920	921	922	923	924
925	926	927	928	929	930	931
932	933	934	935	936	937	938
939	940	941	942	943	944	945
946	947	948	949	950	951	952
953	954	955	956	957	958	959
960	961	962	963	964	965	966
967	968	969	970	971	972	973
974	975	976	977	978	979	980
981	982	983	984	985	986	987
988	989	990	991	992	993	994
995	996	997	998	999	1000	1001



凡例

コンクリート	ガラス	階段・廊下	スチール	給排水設備
高気密断熱	アルミサッシ	インターホン	遮断スチール	ガス配管
アース付コンクリート	電気配	ドアストッパー	樹脂サッシ	配電盤
アース付コンクリート	排水設備	防犯カメラ	遮断スチール	ガス配管
アース付コンクリート	排水設備	防犯カメラ	遮断スチール	ガス配管
アース付コンクリート	排水設備	防犯カメラ	遮断スチール	ガス配管
アース付コンクリート	排水設備	防犯カメラ	遮断スチール	ガス配管
アース付コンクリート	排水設備	防犯カメラ	遮断スチール	ガス配管
アース付コンクリート	排水設備	防犯カメラ	遮断スチール	ガス配管
アース付コンクリート	排水設備	防犯カメラ	遮断スチール	ガス配管

建築・設備概要

- 名称/シティー池田
- 所在地/鹿児島県鹿児島市大字池田町27-1
- 交通/東交通 池田公園駅(徒歩1分)
- 地目/宅地 第1種・第2種中高層住居専用地域
- 建ぺい率/60%
- 容積率/200%
- 総戸数/39戸
- 専有戸数/33戸
- 販売価格/1,580万円~2,600万円
- 専有面積/約1,600㎡(8戸)~1,800㎡(8戸)
- 専有面積/1,971.05㎡
- 建築延床面積/3,680.71㎡
- 専有面積/79.39㎡~96.47㎡
- バルコニー面積/13.30㎡~22.15㎡
- ルーフバルコニー面積/55.75㎡(1戸)
- 専用面積/44.13㎡(1戸)~44.44㎡(1戸)
- 電灯/3LDK 27戸 4LDK 12戸
- 構造/規模/鉄筋コンクリート造7階建
- 車庫/なし
- 竣工/入居予定/平成17年5月下旬
- 敷地所有者/(株)富士土木エンジニアリング
- 分譲後の権利形態/敷地は専有面積割合による共有。建物の専有部分は区分所有権。共有部分は各戸専有面積による共有。
- 販売形態/管理組合設立後、管理会社へ委託して頂きます。
- 駐車場/42台
- 管理費/月額 6,500円~7,900円
- 修繕積立金/月額 3,200円~3,900円
- 修繕積立基金/160,000円~195,000円
- 専用設備/月額 800円(4戸)
- ルーフバルコニー使用料/月額 1,200円(1戸)
- 駐車場使用料/月額 2,000円(屋外)
- 地主/事業主/(株)富士土木エンジニアリング
- 設計/監理/(株)さとうベネック建築士事務所
- 施工/(株)さとうベネック建築士事務所
- 販売代理/(有)丸建商事
- 保証/新築保証サービス(株) ●設計/監理/監理/監理(株)富士土木エンジニアリング
- 子付金等保証機関/全国不動産信用保証株式会社

- [専有部分]
- 水道・可変水道 台所・浴室・トイレ・洗面・バルコニーに給水
 - ガス・プロパンガス ミニガス
 - 電気/カ所電力 5(高圧契約容量40A、最大契約容量60A)
 - 給水/ガス給湯器により台所・浴室・洗面所に給湯
 - 給排水/各住戸バルコニー欄干及び外廊下欄干・和室に専用コンセント及びヒスリーブ設置
 - 電話/各戸にアウトレット設置
 - 玄関/下錠・スチール
 - キッチン/システムキッチン・レンジフード・食器洗い乾燥機・足元暖房機(床下収納)
 - 洗面/洗面化粧台・鏡・タイル
 - トイレ/洋式便器・ウォシュレット・ペーパーホルダー・タオルハンガー・紙
 - 浴室/暖房乾燥機・ユニットバス・カラリ床
 - 換気/台所はレンジフードによる強制換気 浴室・洗面所・トイレは換気扇による強制換気
 - 防犯/防犯/各戸ドアスコップ・デッドボルトによるダブルロック
 - インターホン/各戸玄関にインターホン・モニター・リビング・ダイニングに防犯(カラーTVモニター付)設置
 - テレビ/各戸にアウトレット設置
 - 物干/各戸バルコニーに受付金具設置

- [共用部分]
- エレベーター/機械室レスロープ式9人乗0.60m/min(トランク付)1基 火災時自動機制御機 停電時自動着床装置、防犯窓
 - 消防設備/自動火災報知器・連絡送水器・消火器・防火区画扉
 - 避難誘導設備/非常用照明
 - 防音材/厚上に設置
 - 車庫/車庫・宅配ボックス/1階エントランスホールに設置
 - セキュリティ設備/カラーTVモニター付オートロックシステム・高圧カメラ設置
 - テレビ視聴設備/VHF-UHF-BS/CS11の共用機アンテナ
 - ゴミ置場/敷地内に設置
 - 汚水処理/浄化槽
 - 駐車場/42台 平面
 - 駐輪場/31台 平面

■内部仕上表

(共用部分)

名称	床	壁	天井	備考
エレベーター	300角タイル	スタッコ調仕上壁材、大理石	ロックウール吸音板	TVカメラ付オートロック作動機
エントランスホール	300角タイル	スタッコ調仕上壁材、磨莹大理石	無機質クロス	自動ドア非常開放装置 直り上げ天井(照度可調)
E.V.ホール	300角タイル	〃	〃	ニッチカウンター
メールコーナー	300角タイル	〃	〃	集合郵便受(前入後出) 宅配ボックス(前入後出 テンキーロック式) 掲示板
メール搬入室	コンクリート金ゴテ	コンクリート素地	VP	
管理室	FRビニール床シート	無機質クロス	無機質クロス	受付カウンター
エントランスWC	FRビニール床シート	〃	〃	

(住戸部分)

名称	床	壁	天井	備考
玄関	磨莹石(白)	ビニールクロス	ビニールクロス	壁掛けインターホン・新電受・下足入れ・スツール
廊下	フローリング	ビニールクロス	ビニールクロス	
LDK(キッチン)	フローリング	ビニールクロス 流し・洗面・キッチンパネル	ビニールクロス	システムキッチン・レンジフード 防戸棚・床下収納・洗濯カウンター
LDK(リビングダイニング)	フローリング	ビニールクロス	ビニールクロス	カーテンボックス/カーテンレール(W)
洋室	フローリング	ビニールクロス	ビニールクロス	カーテンレール(W)
クローゼット	フローリング	ビニールクロス	ビニールクロス	中継 パンガーパイプ
物入れ	フローリング	ビニールクロス	ビニールクロス	中継
和室	畳	ビニールクロス	ビニールクロス	
押入れ	合板	押入ボード	押入ボード	中継 既組(一部天袋付)
洗面	CFシート	ビニールクロス	ビニールクロス	洋風便器(ウォシュレット付) ペーパーホルダー・タオルリング・箱
洗濯・脱衣室	CFシート	ビニールクロス	ビニールクロス	洗濯化粧台・3段階 タオル掛け・洗濯パン
LD				浴室暖房乾燥機・ランドリー・パイプ・手すり

■外部仕上表

屋根	内面鉄シート・防水
外壁	50二丁タイル アクリル系吹付タイル 一部50角タイル
アプローチ	床・乱形石灰石 築地境界壁・アクリル系樹脂左官塗(くしり仕上)
バルコニー	床・防滑性長尺ビニール床シート 手すり吹付タイル 物干金物
ルーフバルコニー	床・アスファルト防水コンクリート押え アルミ手すり
廊下	床・防滑性長尺ビニール床シート 手すり吹付タイル

■事業主・売主

富士建設株式会社建設部(東京都目黒区 東目黒4-11-1009)内
株式会社 富士土木エンジニアリング
 〒158-0034 東京都目黒区三軒が通1-9-1
 TEL:099-259-2827 FAX:099-259-2894

■設計

大井建設事務所 東京都目黒区 1-14-239
株式会社 さとうベネック一級建築士事務所
 〒158-0034 東京都目黒区三軒が通1-9-1
 TEL:097-534-6161 FAX:097-530-2470

■施工

富士建設株式会社(〒151-8506)内
株式会社 さとうベネック鹿児島支店
 〒910-0947 鹿児島県鹿児島市北町4番1号 カンパニービル202号
 TEL:099-225-3357 FAX:099-227-5723
<http://www.sato-benec.co.jp/>

■販売代理

富士建設株式会社建設部(東京都目黒区 東目黒4-11-1009)内
株式会社 丸建商事
 〒158-0034 東京都目黒区三軒が通1-9-1
 TEL:099-225-3357 FAX:099-227-5723
<http://www.sage2nifty.com/sekawa/>

お問合せ シャイニー池島販売センター

0120-660-552
 TEL:0995-66-5868

■事業主・売主

富士建設株式会社建設部(東京都目黒区 東目黒4-11-1009)内
株式会社 富士土木エンジニアリング
 〒158-0034 東京都目黒区三軒が通1-9-1
 TEL:099-259-2827 FAX:099-259-2894

■設計

大井建設事務所 東京都目黒区 1-14-239
株式会社 さとうベネック一級建築士事務所
 〒158-0034 東京都目黒区三軒が通1-9-1
 TEL:097-534-6161 FAX:097-530-2470

■施工

富士建設株式会社(〒151-8506)内
株式会社 さとうベネック鹿児島支店
 〒910-0947 鹿児島県鹿児島市北町4番1号 カンパニービル202号
 TEL:099-225-3357 FAX:099-227-5723 <http://www.sato-benec.co.jp/>

■販売代理

富士建設株式会社建設部(東京都目黒区 東目黒4-11-1009)内
株式会社 丸建商事
 〒158-0034 東京都目黒区三軒が通1-9-1
 TEL:099-225-3357 FAX:099-227-5723 <http://www.sage2nifty.com/sekawa/>

価格表

7F	701 A type 4LDK 2,470万円 ●専有面積/93.01㎡(28.13坪) ●バルコニー/22.15㎡(6.70坪)	702 B type 3LDK 1,980万円 ●専有面積/79.39㎡(24.01坪) ●バルコニー/13.30㎡(4.02坪)	703 C type 3LDK 1,980万円 ●専有面積/79.39㎡(24.01坪) ●バルコニー/13.30㎡(4.02坪)	705 D type 3LDK 1,980万円 ●専有面積/79.39㎡(24.01坪) ●バルコニー/13.30㎡(4.02坪)	706 G type 4LDK 2,600万円 ●専有面積/96.47㎡(29.18坪) ●バルコニー/13.30㎡(4.02坪) ●バルコニー/56.75㎡(16.96坪)	
6F	601 A type 4LDK 2,370万円 ●専有面積/93.01㎡(28.13坪) ●バルコニー/22.15㎡(6.70坪)	602 B type 3LDK 1,890万円 ●専有面積/79.39㎡(24.01坪) ●バルコニー/13.30㎡(4.02坪)	603 C type 3LDK 1,890万円 ●専有面積/79.39㎡(24.01坪) ●バルコニー/13.30㎡(4.02坪)	605 D type 3LDK 1,890万円 ●専有面積/79.39㎡(24.01坪) ●バルコニー/13.30㎡(4.02坪)	606 E type 3LDK 1,890万円 ●専有面積/79.39㎡(24.01坪) ●バルコニー/13.30㎡(4.02坪)	607 F type 4LDK 2,200万円 ●専有面積/85.78㎡(25.94坪) ●バルコニー/21.19㎡(6.40坪)
5F	501 A type 4LDK 2,320万円 ●専有面積/93.01㎡(28.13坪) ●バルコニー/22.15㎡(6.70坪)	502 B type 3LDK 1,840万円 ●専有面積/79.39㎡(24.01坪) ●バルコニー/13.30㎡(4.02坪)	503 C type 3LDK 1,840万円 ●専有面積/79.39㎡(24.01坪) ●バルコニー/13.30㎡(4.02坪)	505 D type 3LDK 1,840万円 ●専有面積/79.39㎡(24.01坪) ●バルコニー/13.30㎡(4.02坪)	506 E type 3LDK 1,840万円 ●専有面積/79.39㎡(24.01坪) ●バルコニー/13.30㎡(4.02坪)	507 F type 4LDK 2,100万円 ●専有面積/85.78㎡(25.94坪) ●バルコニー/21.19㎡(6.40坪)
4F	401 A type 4LDK 2,270万円 ●専有面積/93.01㎡(28.13坪) ●バルコニー/22.15㎡(6.70坪)	402 B type 3LDK 1,790万円 ●専有面積/79.39㎡(24.01坪) ●バルコニー/13.30㎡(4.02坪)	403 C type 3LDK 1,790万円 ●専有面積/79.39㎡(24.01坪) ●バルコニー/13.30㎡(4.02坪)	405 D type 3LDK 1,790万円 ●専有面積/79.39㎡(24.01坪) ●バルコニー/13.30㎡(4.02坪)	406 E type 3LDK 1,790万円 ●専有面積/79.39㎡(24.01坪) ●バルコニー/13.30㎡(4.02坪)	407 F type 4LDK 2,040万円 ●専有面積/85.78㎡(25.94坪) ●バルコニー/21.19㎡(6.40坪)
3F	301 A type 4LDK 2,220万円 ●専有面積/93.01㎡(28.13坪) ●バルコニー/22.15㎡(6.70坪)	302 B type 3LDK 1,640万円 ●専有面積/79.39㎡(24.01坪) ●バルコニー/13.30㎡(4.02坪)	303 C type 3LDK 1,640万円 ●専有面積/79.39㎡(24.01坪) ●バルコニー/13.30㎡(4.02坪)	305 D type 3LDK 1,640万円 ●専有面積/79.39㎡(24.01坪) ●バルコニー/13.30㎡(4.02坪)	306 E type 3LDK 1,640万円 ●専有面積/79.39㎡(24.01坪) ●バルコニー/13.30㎡(4.02坪)	307 F type 4LDK 1,980万円 ●専有面積/85.78㎡(25.94坪) ●バルコニー/21.19㎡(6.40坪)
2F	201 A type 4LDK 2,160万円 ●専有面積/93.01㎡(28.13坪) ●バルコニー/22.15㎡(6.70坪)	202 B type 3LDK 1,580万円 ●専有面積/79.39㎡(24.01坪) ●バルコニー/13.30㎡(4.02坪)	203 C type 3LDK 1,580万円 ●専有面積/79.39㎡(24.01坪) ●バルコニー/13.30㎡(4.02坪)	205 D type 3LDK 1,580万円 ●専有面積/79.39㎡(24.01坪) ●バルコニー/13.30㎡(4.02坪)	206 E type 3LDK 1,580万円 ●専有面積/79.39㎡(24.01坪) ●バルコニー/13.30㎡(4.02坪)	207 F type 4LDK 1,930万円 ●専有面積/85.78㎡(25.94坪) ●バルコニー/21.19㎡(6.40坪)
1F	エントランス (駐輪場)	101 B type 3LDK 1,680万円 ●専有面積/79.39㎡(24.01坪) ●バルコニー/13.30㎡(4.02坪) ●専有面積/44.13㎡(13.34坪)	102 C type 3LDK 1,680万円 ●専有面積/79.39㎡(24.01坪) ●バルコニー/13.30㎡(4.02坪) ●専有面積/44.27㎡(13.39坪)	103 D type 3LDK 1,680万円 ●専有面積/79.39㎡(24.01坪) ●バルコニー/13.30㎡(4.02坪) ●専有面積/44.44㎡(13.44坪)	105 E type 3LDK 1,680万円 ●専有面積/79.39㎡(24.01坪) ●バルコニー/13.30㎡(4.02坪) ●専有面積/44.32㎡(13.40坪)	(駐車場)



●タイプ別管理費・修繕積立金・ルーフバルコニー使用料・専有庭使用料内訳・修繕積立金一覧表

タイプ	戸数	専有面積	管理費	修繕積立金	ルーフバルコニー使用料	専有庭使用料	月額合計	修繕積立金
A	6戸	93.01㎡	7,600円	3,800円	—	—	11,400円	180,000円
B	6戸	79.39㎡	6,500円	3,200円	—	—	9,700円	160,000円
B	1戸	79.39㎡	6,500円	3,200円	800円	—	10,500円	160,000円
C	6戸	79.39㎡	6,500円	3,200円	—	—	9,700円	160,000円
C	1戸	79.39㎡	6,500円	3,200円	800円	—	10,500円	160,000円
D	6戸	79.39㎡	6,500円	3,200円	—	—	9,700円	160,000円
D	1戸	79.39㎡	6,500円	3,200円	800円	—	10,500円	160,000円
E	6戸	79.39㎡	6,500円	3,200円	—	—	9,700円	160,000円
E	1戸	79.39㎡	6,500円	3,200円	800円	—	10,500円	160,000円
F	6戸	85.78㎡	7,000円	3,500円	—	—	10,500円	175,000円
F	1戸	85.78㎡	7,000円	3,500円	1,200円	—	11,700円	195,000円

●駐車場使用料(円/月)

種類	台数	使用料
車庫	40	2,000円

※修繕積立金償還月額(一括入金型)は2019年

号室 タイプ 間取り

凡例 ▶ **207 F type 4LDK**
1,930万円
●専有面積/85.78㎡(25.94坪)
●バルコニー/21.19㎡(6.40坪)

販売価格 消費税