

丘の上に、暮らそう。



Garden Site
SAKURAJIMA

ガーデンサイト
桜島

■事業主・売主



株式会社 古川技建
〒830-0035 鹿児島県鹿児島市1-1-1 TEL:099-250-4188

■販売委託

有限会社 丸建商事
〒830-0034 鹿児島県鹿児島市1-6番10号 TEL:099-255-0957

■販売協力



JA鹿児島県経済連
〒830-4013 鹿児島県鹿児島市1-1-1 TEL:099-256-6375



鹿児島県くみあい開発(株)
〒890-0064 鹿児島県鹿児島市10番 TEL:099-250-6671

■お問い合わせ ガーデンサイト桜島総合案内所

☎099-248-6866

丘の上に、暮らそう。

2000.10.21.sat
It is born on the hill.



ガーデンサイト桜島麓上からの眺望です。



夜明けの桜島(現地より)

街が見える、
海が微笑む、
桜島が語りかける。



夕暮れの桜島(現地より)

四季折々の緑と、柔かな光彩。
心地よい風、桜島の様々な表情。
ここには、私たちがわすれかけていた風景があります。
自然豊かな丘をのぼると、そこにはあなただけの
エクセレントスペース。
ひときわ盛衰に佇むその外観フォルムが
あなたを、そしてご家族を日々優しく出迎えてくれます。

南洲公園を臨む丘に、
ガーデンサイト桜島誕生です。



※このイメージはイメージであり、実際とは多少異なる場合があります。

戸建感覚の個性派住宅

錦江河と桜島、そして市街地が一望できる丘の上。
 そこはかねてから鹿児島市のベッドタウンとして、
 また、西郷隆盛ゆかりの歴史とステイタスを持つ街として、
 環境と調和した街並みが続きます。
 その一角、南洲公園にも近い絶好のロケーションに
 地中海の洋邸をも思わせる24戸の永住型邸宅が生まれます。
 ひとと眺望とが掛け合う住まいゆかり、ここから始まります。



B type 4LDK+RB
 ●専有面積 87.75㎡(26.54坪)
 ●ルーフバルコニー面積 87.20㎡(26.33坪)
 ●合計専有面積 154.95㎡(46.87坪)

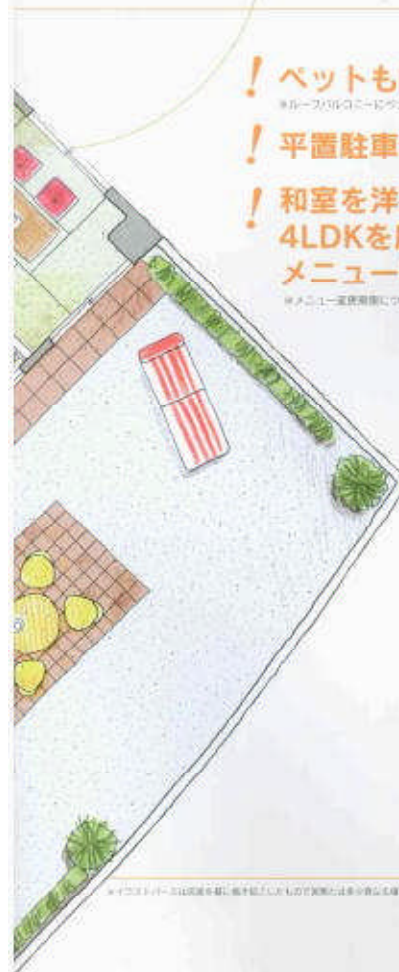


この上ない開放感と
 自然の贅を愉しめる、
 ワイドなパノラマルーフバルコニー。

Complete expectation

上利用タイプ●

新しい使い方をアウト
 ilityを楽しむ快適空間。
 フルーフバルコニー、
 多彩なバルコニーは、
 ゴングとしても楽しめます。



- ! ベッドも同居OK。
*ルーフバルコニーにベッドを据え付けました。
- ! 平置駐車場100%以上確保。
(2台もOK!)
- ! 和室を洋室に、
**4LDKを広い3LDKになど、
 メニュープラン対応。**
*メニュー変更期間については、別途にご相談ください。



ガーデンサイト桜島の特長は、なんといっても、
 そのルーフバルコニーの広さにあります。
 太陽の光をいっぱい浴びながら、
 季節の移り変わりを楽しむ暮らしはまさに格別です。
 ガーディングを楽しんだり、
 お友達とオープンテラスのティータイムを過ごしたり…、
 あなたの工夫次第で、その用途は無限に広がります。
 鹿児島でも類を見ない快適空間を実現した
 「ガーデンサイト桜島」。
 あなたもここで、ゆとりある生活を
 アレンジしてみませんか。



より快適に、より美しく住むために。
機能性を追求した設備の数々。
生活者の視点に立った便利仕様が満載です。

設備

機能的で高品質な
住宅をご提案いたします。

KITCHEN



家事動線に配慮したキッチンスペース。充実した収納スペースや使い勝手の良いシンクフルオーダー水性、清潔感あふれる人工大理石の天板はかすまじり耐熱、耐打のガステーブル。右つくりの美しいご断り、お掃除など機能性とデザイン性を追求しています。



SANITARY

幅700の750サイズの洗面台はシャワーヘッドレジャー仕様。大型鏡なので朝の身支度もスムーズに。収納スペースにも独自の工夫が凝らされています。



ソフトタッチパネルレジャーの洗面台



TOILET

スペースにゆとりを持たせたトイレは、小物収納機能、快適に清潔感あふれる空間に仕上がりました。便器はスリムなデザインの洗淨便座一体型。汚れが付きにくく落ちやすいプロガード仕様なのでお掃除もらくらくです。



便座一体型プロガード仕様



便座一体型プロガード仕様



BATHROOM

毎日の疲れを癒すお風呂は、大型浴槽でゆったり。また、シャワーを浴びながらでもお湯がためられるように浴槽にはダブルバス、美しい壁にはシャワー付きバス水栓を装備。



仕様

優れたアメニティ住感をつくる、セキュリティ&メンテナンスシステム。

- 高級タイル調、4層強化ガラス(A仕様)
- 各戸の玄関にて、キーロックは標準
- 各フロア廊下に防音スクリーン
- スゴク掃除の楽なフルオーダー
- 全戸標準 (46分)
- 小室のない広い空間
- 遮音性床スラブ、防音コンクリート厚150mm
- ゆったりとした空間設計
- 遮音性床下地使用のフローリング床
- FLAT 各家庭投資なし (洗面・浴室除く)
- 軽便機能付ウォッシュレット
- 遮音1236のワイドサイズ
- シャワーヘッドレジャー洗面台
- BS・CS対応、パラボラアンテナ設置 (チューナー別)
- TVモニター付インターホン

環境



暮らしの幅が広がる、
恵まれた立地。

静かさとゆとりを大切にしたい立地にもかかわらず、鹿児島市街地へは徒歩の好アクセス。天文館もより身近です。生活圏内には南洲門前通り商店街を始め、スーパー、郵便局、銀行など便利施設も充実しています。また、幼稚園、小・中学校、高校と教育機関も充実しています。国道3号線・10号線にも柔々のアクセスですので、マイカーでの行動範囲もさらに広がります。



タイヨー大商店



鹿児島銀行たてば支店



西元公園



南九州国立病院



西元小学校



鹿児島工業高校



高野神社

自然豊かな丘をのぼると、
そこにはあなただけの
エクセレントスペース。

Life Information

- 西元小学校 約1500m (徒歩約19分)
- 西元中学校 約2400m (徒歩約30分)
- 鹿児島商業高校 約1300m (徒歩約16分)
- 鹿児島五福高校 約1800m (徒歩約23分)
- タイヨー大商店 約1100m (徒歩約14分)
- 鹿児島銀行たてば支店 約1100m (徒歩約14分)
- 南日本銀行たてば支店 約1100m (徒歩約14分)
- 鹿児島大車庫 約1200m (徒歩約15分)
- 南九州国立病院 約1800m (徒歩約22分)
- 宇治野病院 約1200m (徒歩約15分)
- 南島病院 約1000m (徒歩約13分)
- 八反丸病院 約1100m (徒歩約14分)
- 西元バス停 約150m (徒歩約2分)
- 下元町バス停 約1000m (徒歩約13分)
- 南洲公園 約600m (徒歩約8分)





Garden Site
SAKURAJIMA

ガーデンサイト
桜島
Garden Site
SAKURAJIMA

図面集

街が見える、

海が微笑む、

桜島が語りかける。

丘の上に、暮らそう。

建築・設備概要 ● Out Line

- 名称 / ガーデンサイト桜島
 - 所在地 / 鹿児島市西坂元町7番35号(住居表示)
 - 交通 / 西坂元バス停まで150m
 - 総戸数 / 25戸
 - 販売戸数 / 24戸
 - 販売価格 / 1,950万円~2,990万円
 - 最多販売価格帯 / 2,100万円台(6戸)
 - 専有面積 / 78.84㎡~95.95㎡
 - バルコニー面積 / 8.81㎡~33.55㎡
 - ルーフバルコニー面積 / 51.73㎡~69.66㎡
 - 敷地面積 / 3,274.88㎡
 - 建築面積 / 1,587.10㎡
 - 建築延床面積 / 2,903.63㎡
 - 構造・規模 / 鉄骨コンクリート造、7階建地上
 - 建築確認番号 / H11認建農市00369号(平成11年5月14日)
 - 地目 / 宅地
 - 用途地域 / 第一種低層住居専用地域
 - 建ぺい率 / 60%
 - 容積率 / 80%
 - 開発許可番号 / 第10-12号(平成10年7月6日)
 - 完成予定 / 平成12年12月下旬
 - 入居予定 / 平成13年1月下旬
 - 売主・事業主 / (株)古川技建
 - 設計監理 / ワコエ設計事務所
 - 施工 / (株)古川技建
 - 販売委託 / (有)丸建商事
 - 販売協力 / JA鹿児島県経済連、鹿児島県くみあい開発(株)
 - 提携金融機関 / JA鹿児島県経済連、県下JAグループ
 - 敷地所有者 / (株)古川技建
 - 分譲後の権利形態 / 土地及び建物の共有部分は各戸専有面積割合による共有持分、建物の専有部分は区分所有権。
 - 私道負担 / なし
 - 分譲後の管理形態 / 区分所有者全員で管理組合を結成し、朝日管理サービス(株)に委託して頂きます。
 - 管理費 / (月額)1,980円~7,490円
 - 修繕積立金 / (月額)1,350円~5,090円
 - 修繕積立基金 / 64,800円~244,320円(購入当初一括払)
 - ルーフバルコニー使用料 / なし
 - 駐車場 / 46台(屋内は軽2台・普通23台、屋外は軽5台・普通16台)
 - 駐車場使用料 / (月額)屋内3,000円~7,500円、屋外2,500円~6,500円
 - 設計図書発注場所 / (株)古川技建
- ※上記価格には消費税が含まれています。

<共用部分>

- 電気 / 九州電力(株)
- ガス / 日本ガスエネルギー(株)
- 給水 / 鹿児島市営水道
- 排水 / 鹿児島市公共下水道へ直接排水
- 防災・防犯 / 消火器、連結送水管、消火栓、非常照明、防外看板、日火報知機
- オートロック玄関ドア
- ごみ置場 / 敷地内にゴミ置場設置(2ヶ所)
- 銀行ATM / 8人乗り
- TVアンテナ / 共用視聴アンテナ(VHF, UHF, BS)
- その他 / 集合郵便受、掲示板、受水槽、ポンプ室、管理人家、花壇

<住居専有部分>

- 電気 / 専用メーター
 - 給水 / キッチン、浴室、洗面化粧台、洗濯機置場、トイレ、ルーフバルコニーへ給水
 - 給湯 / ガス給湯器によりキッチン、洗面化粧台、浴室へ給湯
 - 防犯・防火 / TVモニター付インターホン、火災報知器、ガスもれ警報器、オートロック付玄関ドア、ドアガード、ドアアイ
 - 冷暖房 / 2ヶ所エアコン取付、その他部屋へ専用コンセント及び配管用スリーブ設置
 - 厨房設備 / システムキッチン(流し台、温度調節機能付3口ガスコンロ、収納専用扉、スプリット方式レンジフード)
 - 照明設備 / 玄関ホール、廊下、洗面脱衣室、トイレ、浴室、台所、流し元灯、ルーフバルコニー
 - 電気コンセント / 各居室に2口型2ヶ所以上設置
 - テレビ / 各居室にアウトレット設置
 - 電話 / 各居室に引込用配管及びアウトレット設置
 - 浴室 / ユニットバス1216
 - 便所 / 洋風便器(洗浄便座「シャワートイレ」付)、ペーパーホルダータオル掛、収納棚、握りバー
 - 洗面化粧台 / 洗面化粧台(洗面、洗面化粧台)、タオル掛け、防水パン
 - 換気設備 / キッチンレンジフード、浴室、WCは換気扇による強制排気
- トイレ床に配水管の点検口が設置される場合があります。

■内部仕上げ表(専有部分)

名	種	床	壁	天井	備考
玄	間	磁器質タイル	ビニールクロス	ビニールクロス	下足入れ・オートロック錠
ホ	ール	フローカー	ビニールクロス	ビニールクロス	
居	間	フローカー	ビニールクロス	ビニールクロス	カウンター
和	室	スタイロ壁	ビニールクロス	杉板石膏ボード	内障子、床の間に
洋	室	フローカー	ビニールクロス		
台	所	フローカー	ビニールクロス	ビニールクロス	システムキッチン・キッチンパネル
洗	濯	CFシート	ビニールクロス	ビニールクロス	洗面化粧台・洗濯機パン・タオル掛け
便	所	CFシート	ビニールクロス	ビニールクロス	洋風便器(洗浄便座・ペーパーホルダー)・収納棚、握りバー
浴	室		ユニットバス	1216	
ク	ローゼット	フローカー	ビニールクロス	ビニールクロス	扉・ハンガーパイプ
廊	下	化粧板パネル	化粧石膏ボード	化粧石膏ボード	引出し付巾着・枚数

■内部仕上げ表(共有部分)

名	種	床	壁	天井	備考
通	道	モルタル塗ゴテ	弾性吹付タイル・摩打面仕上げ	弾性吹付タイル	
エ	ントランス	磁器質タイル	磁器質タイル・一部弾性吹付タイル	EP塗膜	掲示板・メールボックス・各種機材類
前	庭	磁器質タイル	弾性吹付タイル・ヘッドカット	EP塗膜	
便	所	磁器質タイル	弾性吹付タイル・ヘッドカット	EP塗膜	タオル掛、収納棚、ペーパーホルダー
登	り	モルタル塗ゴテ	モルタル塗ゴテ	モルタル塗膜	

■外部仕上げ表

外	壁	屋	上
外	壁	コンクリート打放しの上、4.5丁単層表裏タイル、弾性吹付タイル、磁器質タイル	
屋	上	防水コンクリート金コテ押え	
ル	ーフバルコニー	床:ウレタン防水、トップコート塗、手摺取付:コンクリート打放しの弾性吹付タイル、立ち手摺:カラーアルミ	
バル	コニー	天井:コンクリート打放しの上吹付タイル、足洗機	

■事業主・売主

鹿児島市 桜島駅前ビル 1F 111号
〒900-0004 鹿児島市桜島駅前ビル111号 TEL:099-259-4111

株式会社 古川技建

〒900-0004 鹿児島市桜島駅前ビル111号 TEL:099-259-4111

■販売代理

鹿児島市 桜島駅前ビル 1F 111号
〒900-0004 鹿児島市桜島駅前ビル111号 TEL:099-259-4111

有限会社 丸建商事

〒900-0004 鹿児島市桜島駅前ビル111号 TEL:099-259-4111

■販売協力

鹿児島市 桜島駅前ビル 1F 111号
〒900-0004 鹿児島市桜島駅前ビル111号 TEL:099-259-4111

JA鹿児島県経済連

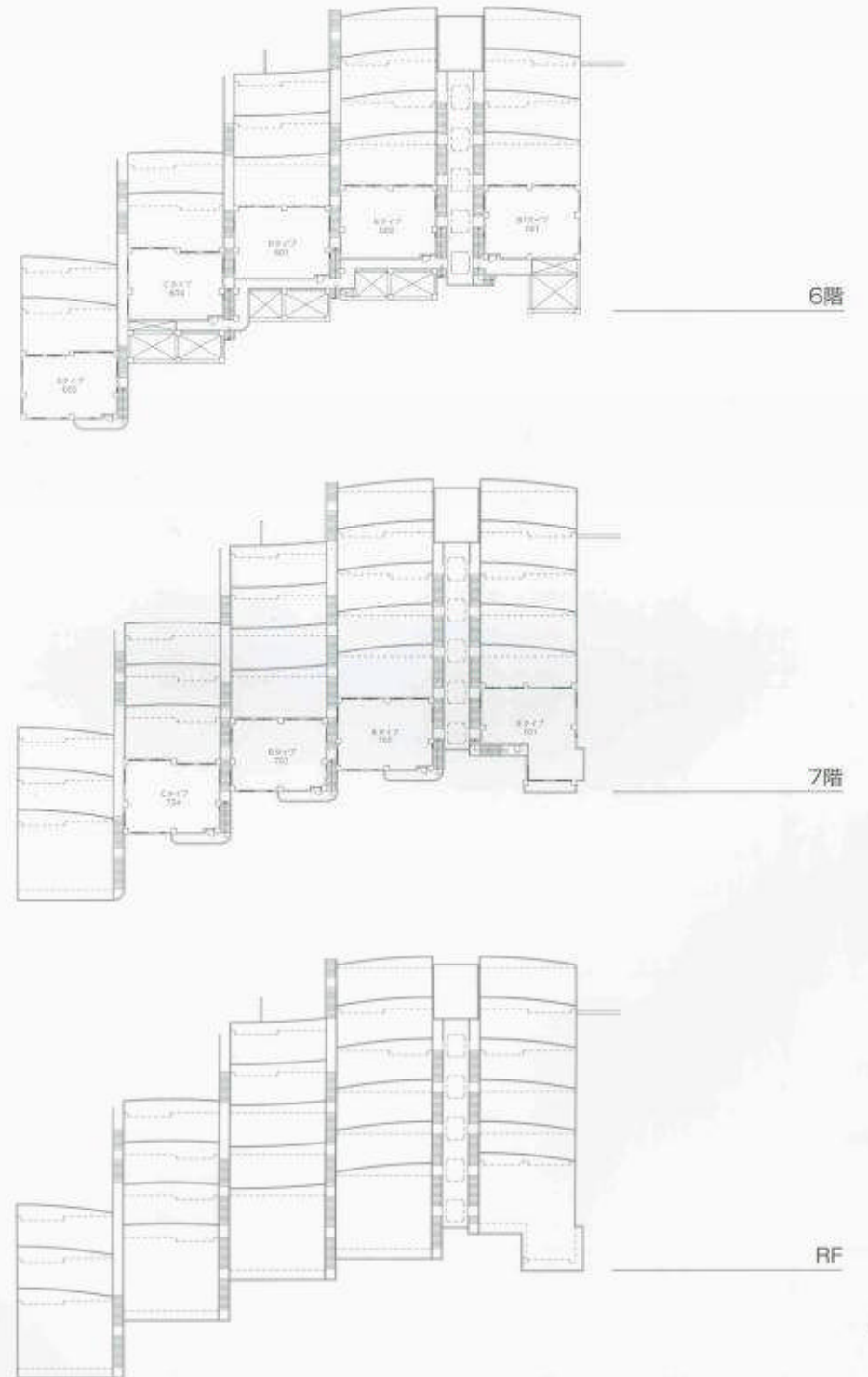
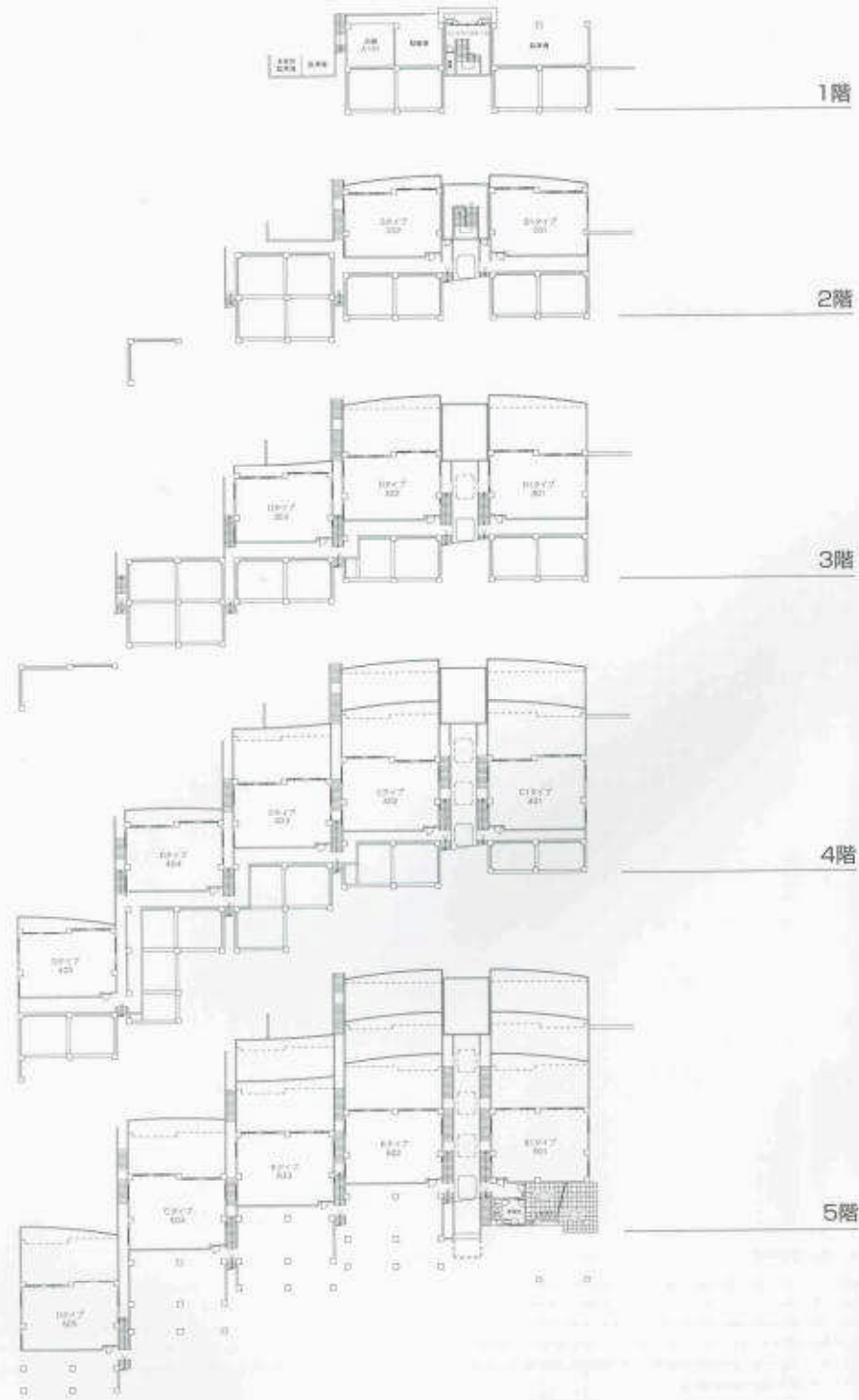
〒900-0004 鹿児島市桜島駅前ビル111号 TEL:099-259-4111

鹿児島県くみあい開発(株)

〒900-0004 鹿児島市桜島駅前ビル111号 TEL:099-259-4111

各階平面図

Floor Plan
5-1/470



B1 type

4LDK+RB 501号

●専有面積/87.75㎡(26.54坪) ●ルーフトバルコニー面積/67.29㎡(20.33坪)



S=1/80



B1 type

4LDK+RB 601号

●専有面積/87.75㎡(26.54坪) ●ルーフトバルコニー面積/67.29㎡(20.33坪)



S=1/80



凡例

- | | | | | |
|---------|-------------|--------|-----|----------|
| クロゼット | エアコン専用コンセント | 電圧検知装置 | テレビ | 火災警報器 |
| エントランス | 二重扉 | インターホン | TV台 | 火災警報器制御盤 |
| フロント扉 | 窓 | 施錠 | TV台 | 火災警報器制御盤 |
| フロント扉施錠 | 窓のブラインド | 施錠 | TV台 | 火災警報器制御盤 |
| フロント扉施錠 | 窓のブラインド | 施錠 | TV台 | 火災警報器制御盤 |

C1 type

4LDK+RB 401号

●専有面積/85.32㎡(25.81坪) ●バルコニー面積/67.20㎡(20.33坪)



S=1/780



D type

3LDK 202号

●専有面積/78.84㎡(23.85坪) ●バルコニー面積/13.94㎡(4.13坪)



S=1/80



凡例

- | | | | | | | | | | |
|--|-------|--|----------|--|---------------|--|-------|--|-------|
| | 窓 | | バルコニー手摺り | | 電気配線/ outlets | | ドア | | 火災警報機 |
| | ドアロック | | 火災警報機 | | 火災警報機 | | 火災警報機 | | 火災警報機 |
| | ドアロック | | 火災警報機 | | 火災警報機 | | 火災警報機 | | 火災警報機 |
| | ドアロック | | 火災警報機 | | 火災警報機 | | 火災警報機 | | 火災警報機 |
| | ドアロック | | 火災警報機 | | 火災警報機 | | 火災警報機 | | 火災警報機 |

D type

3LDK+RB 605号

●専有面積/76.64㎡(23.85坪) ●バルコニー面積/67.20㎡(20.33坪)



S=1/80



D1 type

3LDK 201号

●専有面積/78.64㎡(23.85坪) ●バルコニー面積/13.64㎡(4.13坪)



S=1/80



凡例

- | | | | | |
|--|--|--|--|--|
| | | | | |
| | | | | |
| | | | | |
| | | | | |
| | | | | |

D₁ type

3LDK+RB 301号

●専有面積/78.84㎡(23.85坪) ●バルコニー面積/64.37㎡(19.47坪)



5=1/80



E type

4LDK+RB 701号

●専有面積/95.95㎡(29.02坪) ●ルーフバルコニー面積/51.75㎡(15.65坪) ●バルコニー面積/8.8㎡(2.67坪)



5=1/80



凡例

- | | | | | |
|-------------|---------------|------------|--------|------------|
| クロゼット | キッチン機器コンセント | 電気の配線出口 | スイッチ | エアロブラインド |
| リネンクロゼット | テレビ/パソコンコンセント | インターホン | 2階スライダ | リートパーティション |
| アウタークロゼット | 玄関 | TV outlets | 3階スライダ | 配電盤 |
| テーブルクロゼット | 両開きブラインド | 施錠錠 | 4階スライダ | 防火避難 |
| テーブル機器コンセント | 玄関前扉 | 警報装置 | 携帯型消火器 | 消火器 |
| | 防煙用扉 | 防煙用扉 | 防煙用扉 | 防煙用扉 |

価格表

階	1号棟	2号棟	3号棟	4号棟	5号棟
7F	E-701 4LDK+RB 2,980万円 (消費税/103.31万円) ●専有面積 87.75㎡(23.84坪) ●バルコニー 4.21㎡(1.27坪) ●ビル面積 87.75㎡(23.84坪)	B-702 4LDK+RB 2,530万円 (消費税/87.71万円) ●専有面積 87.75㎡(23.84坪) ●バルコニー 4.21㎡(1.27坪) ●ビル面積 87.75㎡(23.84坪)	B-703 4LDK+RB 2,420万円 (消費税/83.80万円) ●専有面積 87.75㎡(23.84坪) ●バルコニー 4.21㎡(1.27坪) ●ビル面積 87.75㎡(23.84坪)	C-704 4LDK+RB 2,350万円 (消費税/81.47万円) ●専有面積 87.75㎡(23.84坪) ●バルコニー 4.21㎡(1.27坪) ●ビル面積 87.75㎡(23.84坪)	E-701 4LDK+RB 2,980万円 (消費税/103.31万円) ●専有面積 87.75㎡(23.84坪) ●バルコニー 4.21㎡(1.27坪) ●ビル面積 87.75㎡(23.84坪)
6F	B1-601 4LDK+RB 2,550万円 (消費税/88.40万円) ●専有面積 87.75㎡(23.84坪) ●バルコニー 4.21㎡(1.27坪) ●ビル面積 87.75㎡(23.84坪)	B-602 4LDK+RB 2,530万円 (消費税/87.71万円) ●専有面積 87.75㎡(23.84坪) ●バルコニー 4.21㎡(1.27坪) ●ビル面積 87.75㎡(23.84坪)	B-603 4LDK+RB 2,520万円 (消費税/87.35万円) ●専有面積 87.75㎡(23.84坪) ●バルコニー 4.21㎡(1.27坪) ●ビル面積 87.75㎡(23.84坪)	C-604 4LDK+RB 2,430万円 (消費税/84.24万円) ●専有面積 87.75㎡(23.84坪) ●バルコニー 4.21㎡(1.27坪) ●ビル面積 87.75㎡(23.84坪)	D-605 3LDK+RB 2,080万円 (消費税/72.11万円) ●専有面積 79.84㎡(22.85坪) ●バルコニー 4.21㎡(1.27坪) ●ビル面積 79.84㎡(22.85坪)
5F	B1-501 4LDK+RB 2,460万円 (消費税/85.20万円) ●専有面積 87.75㎡(23.84坪) ●バルコニー 4.21㎡(1.27坪) ●ビル面積 87.75㎡(23.84坪)	B-502 4LDK+RB 2,440万円 (消費税/84.59万円) ●専有面積 87.75㎡(23.84坪) ●バルコニー 4.21㎡(1.27坪) ●ビル面積 87.75㎡(23.84坪)	B-503 4LDK+RB 2,400万円 (消費税/83.20万円) ●専有面積 87.75㎡(23.84坪) ●バルコニー 4.21㎡(1.27坪) ●ビル面積 87.75㎡(23.84坪)	C-504 4LDK+RB 2,320万円 (消費税/80.43万円) ●専有面積 87.75㎡(23.84坪) ●バルコニー 4.21㎡(1.27坪) ●ビル面積 87.75㎡(23.84坪)	D-505 3LDK+RB 2,040万円 (消費税/70.72万円) ●専有面積 79.84㎡(22.85坪) ●バルコニー 4.21㎡(1.27坪) ●ビル面積 79.84㎡(22.85坪)
4F	C1-401 4LDK+RB 2,320万円 (消費税/80.43万円) ●専有面積 87.75㎡(23.84坪) ●バルコニー 4.21㎡(1.27坪) ●ビル面積 87.75㎡(23.84坪)	C-402 4LDK+RB 2,300万円 (消費税/79.74万円) ●専有面積 87.75㎡(23.84坪) ●バルコニー 4.21㎡(1.27坪) ●ビル面積 87.75㎡(23.84坪)	D-403 3LDK+RB 2,120万円 (消費税/73.80万円) ●専有面積 79.84㎡(22.85坪) ●バルコニー 4.21㎡(1.27坪) ●ビル面積 79.84㎡(22.85坪)	D-404 3LDK 1,950万円 (消費税/67.60万円) ●専有面積 79.84㎡(22.85坪) ●バルコニー 4.21㎡(1.27坪) ●ビル面積 79.84㎡(22.85坪)	D-405 3LDK 2,100万円 (消費税/72.60万円) ●専有面積 79.84㎡(22.85坪) ●バルコニー 4.21㎡(1.27坪) ●ビル面積 79.84㎡(22.85坪)
3F	D1-301 3LDK+RB 2,160万円 (消費税/74.88万円) ●専有面積 79.84㎡(22.85坪) ●バルコニー 4.21㎡(1.27坪) ●ビル面積 79.84㎡(22.85坪)	D-302 3LDK+RB 2,140万円 (消費税/74.19万円) ●専有面積 79.84㎡(22.85坪) ●バルコニー 4.21㎡(1.27坪) ●ビル面積 79.84㎡(22.85坪)	D-303 3LDK 1,950万円 (消費税/67.60万円) ●専有面積 79.84㎡(22.85坪) ●バルコニー 4.21㎡(1.27坪) ●ビル面積 79.84㎡(22.85坪)		
2F	D1-201 3LDK 2,100万円 (消費税/72.60万円) ●専有面積 79.84㎡(22.85坪) ●バルコニー 4.21㎡(1.27坪) ●ビル面積 79.84㎡(22.85坪)	D-202 3LDK 2,100万円 (消費税/72.60万円) ●専有面積 79.84㎡(22.85坪) ●バルコニー 4.21㎡(1.27坪) ●ビル面積 79.84㎡(22.85坪)			
1F	駐車場	駐輪場	店舗・事務所 A-101 ●専有面積 87.75㎡(23.84坪) ●ビル面積 87.75㎡(23.84坪)	駐輪場	

●駐車場料金

種別	車種	料金
短期	2台	3,000円
短期	3台	2,000円
短期	4台	4,000円
短期	5台	3,000円
短期	6台	7,000円
短期	7台	6,000円
短期	8台	4,000円

●タイプ別管理費・修繕積立金・修繕積立基金一覧表

タイプ	戸数	管理費(月)	修繕積立金(月)	修繕積立基金(月)	合計(月)	修繕積立基金(1年)
A(店舗)	1F	35,264円	1,000円	1,310円	3,334円	39,598円
B(1号棟)	6F	87,754円	8,850円	2,640円	11,514円	123,868円
C(2号棟)	5F	85,324円	8,850円	4,500円	11,184円	117,444円
D(4号棟)	10F	79,844円	8,100円	4,500円	10,704円	110,648円
E(5号棟)	1F	39,264円	1,400円	3,200円	5,804円	244,320円